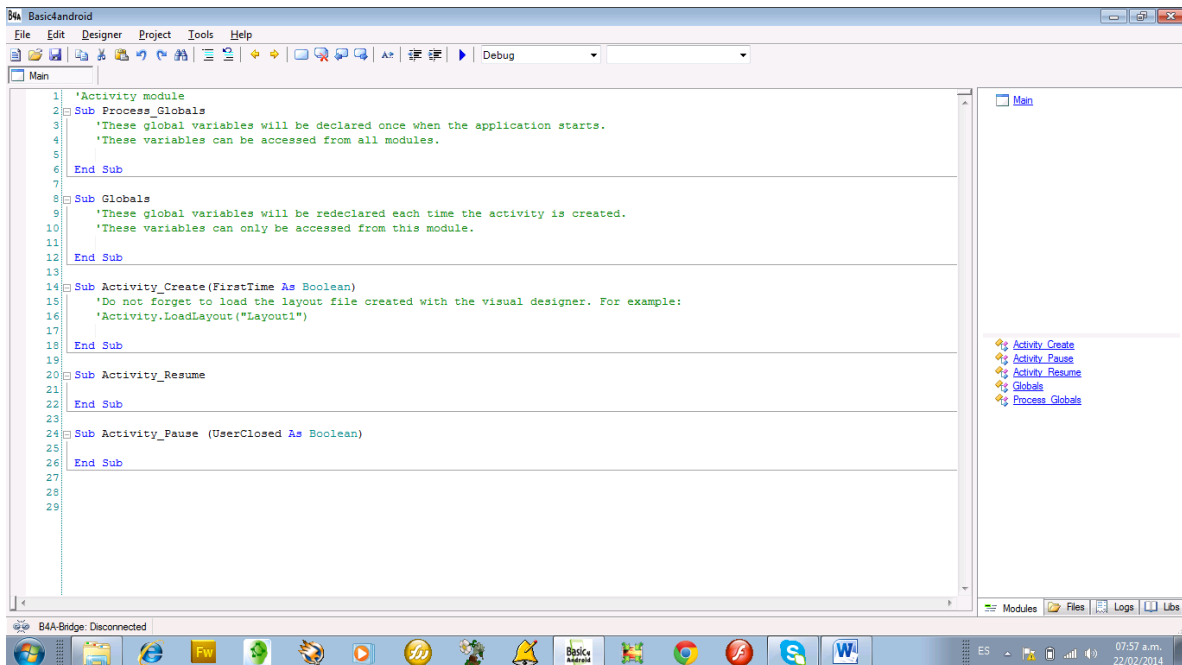


CONFIGURACION DEL EMULADOR

Ing. ADRID CUADRADO

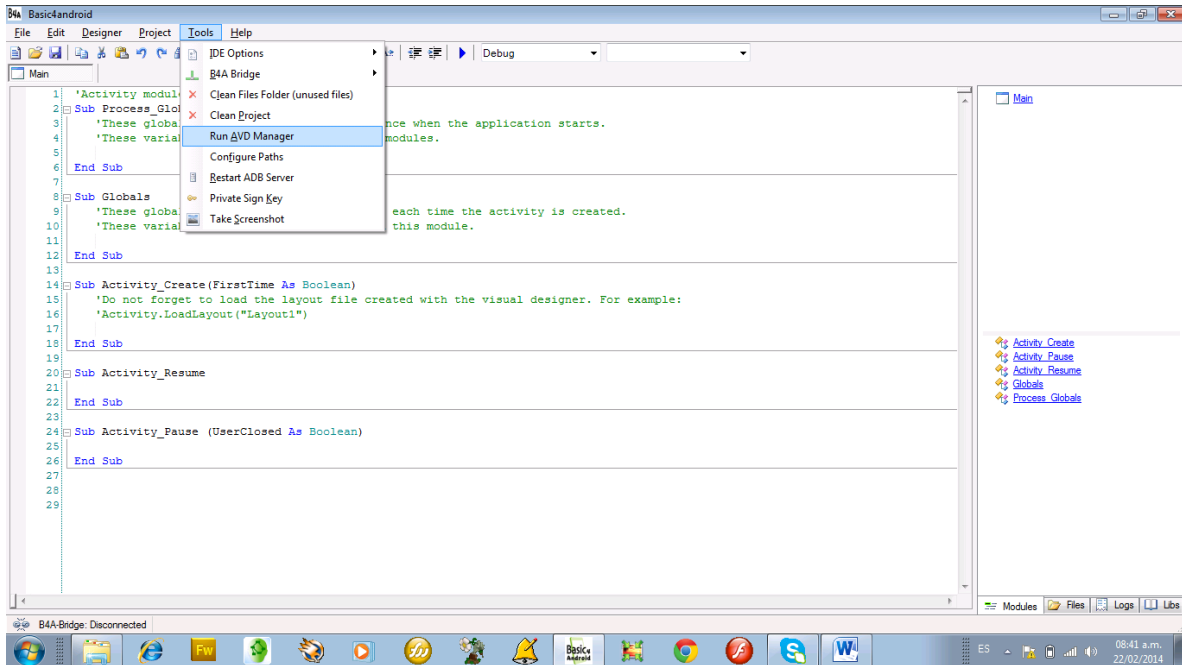
CORPORACION UNIVERSITARIA DE COLOMBIA «IDEAS»

PASO 1: Ejecutar B4a

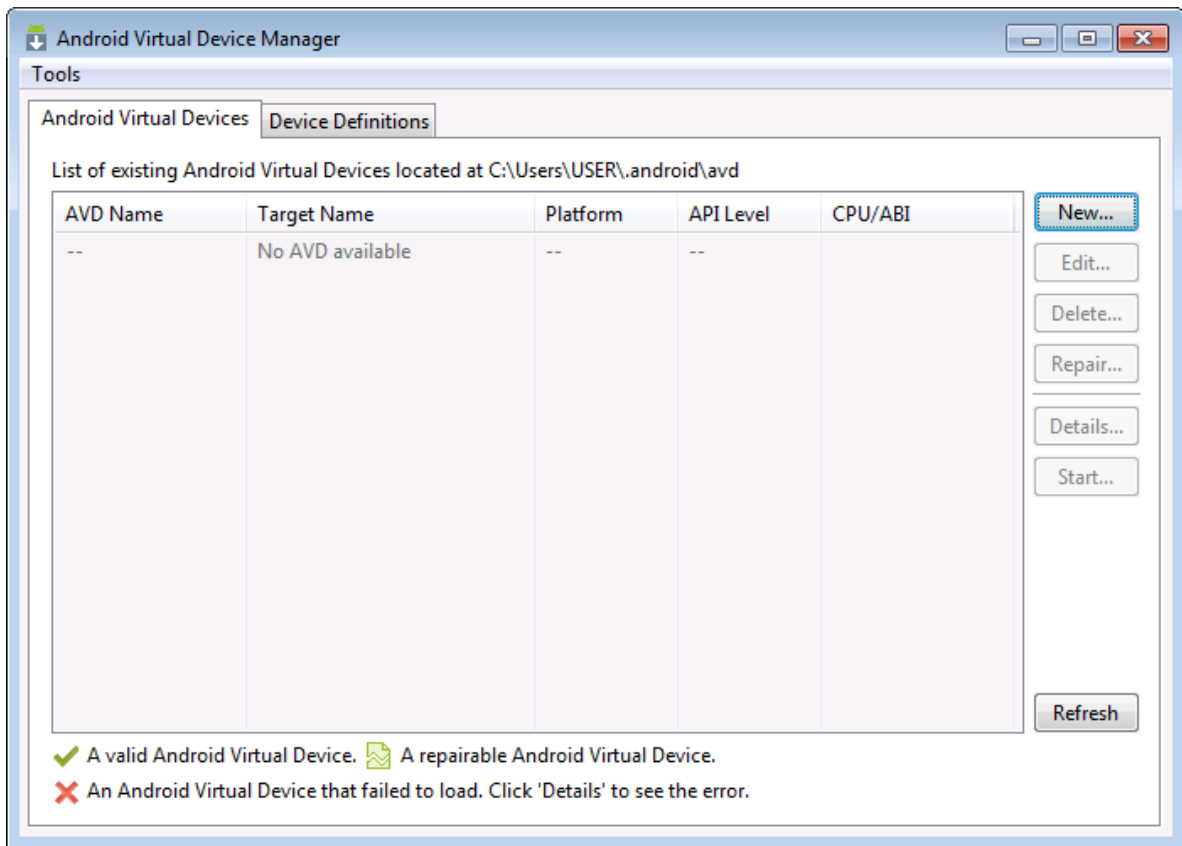


a) Luego hago clic sobre el menú tolos

b) Elijo la opción Run AVD Manager tal como se muestra en la siguiente figura.

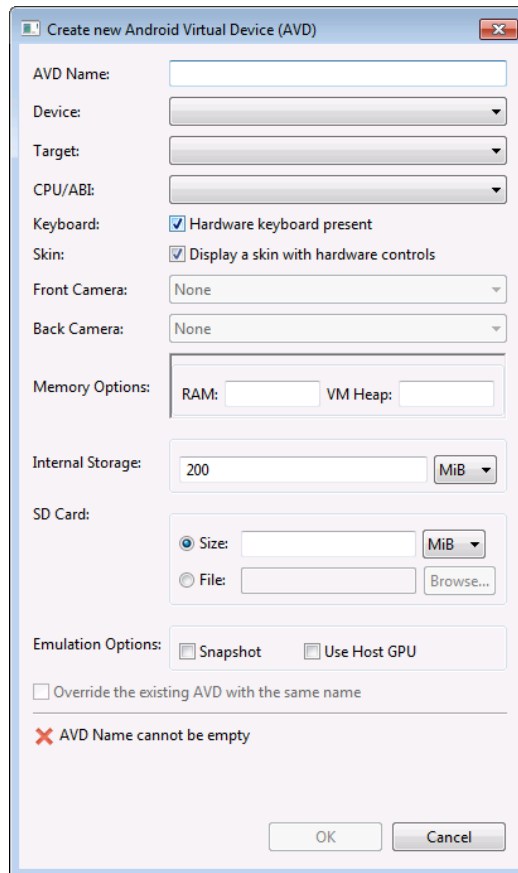


c) Aparece la siguiente ventana



d) Presiono el botón New...

e) Aparece la siguiente ventana



Create new Android Virtual Device (AVD)

AVD Name:

Device:

Target:

CPU/ABI:

Keyboard: ☒ Hardware keyboard present

Skin: ☒ Display a skin with hardware controls

Front Camera:

Back Camera:

Memory Options: RAM: VM Heap:

Internal Storage: MiB

SD Card: ☒ Size: MiB ☐ File: Browse...

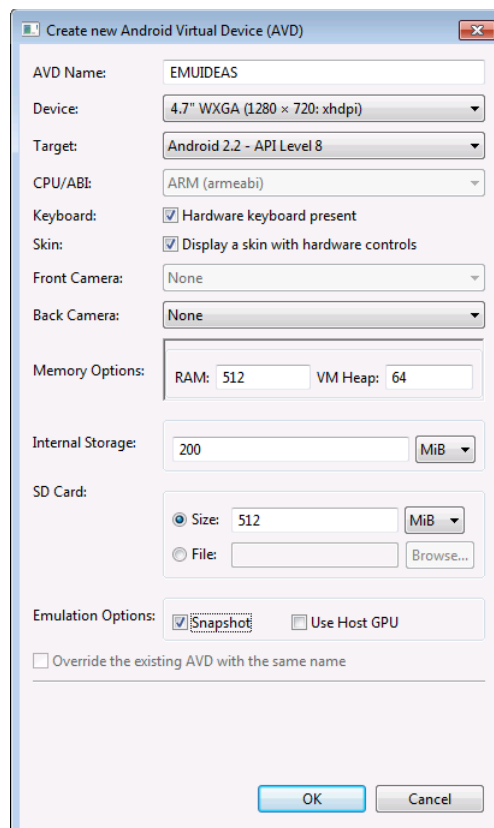
Emulation Options: ☐ Snapshot ☐ Use Host GPU

☐ Override the existing AVD with the same name

✗ AVD Name cannot be empty

OK Cancel

f) Y la configuro el Emulador de la siguiente forma...



Create new Android Virtual Device (AVD)

AVD Name: EMUIDEAS

Device: 4.7" WXGA (1280 x 720: xhdpi)

Target: Android 2.2 - API Level 8

CPU/ABI: ARM (armeabi)

Keyboard: ☒ Hardware keyboard present

Skin: ☒ Display a skin with hardware controls

Front Camera:

Back Camera:

Memory Options: RAM: 512 VM Heap: 64

Internal Storage: MiB

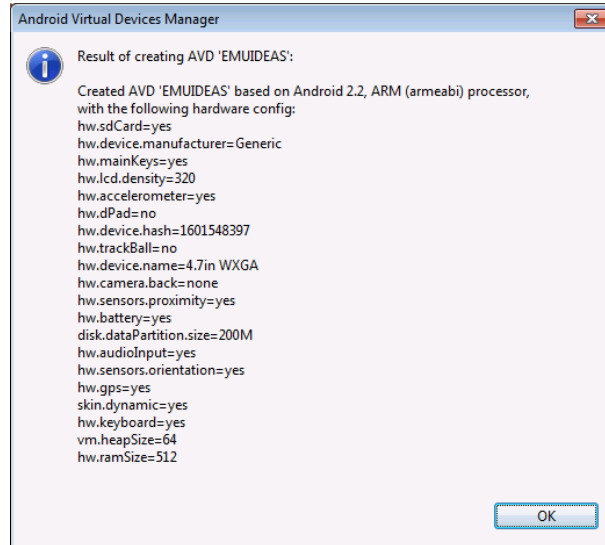
SD Card: ☒ Size: 512 MiB ☐ File: Browse...

Emulation Options: ☒ Snapshot ☐ Use Host GPU

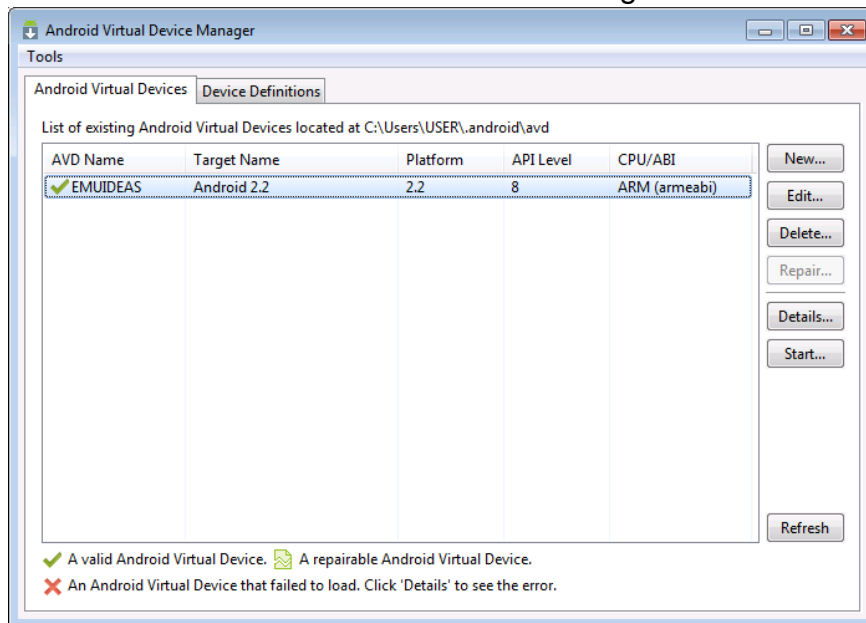
☐ Override the existing AVD with the same name

OK Cancel

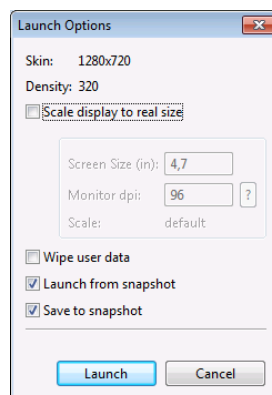
- g) Luego aparecerá el siguiente resumen para la instalación y configuración del emulador.



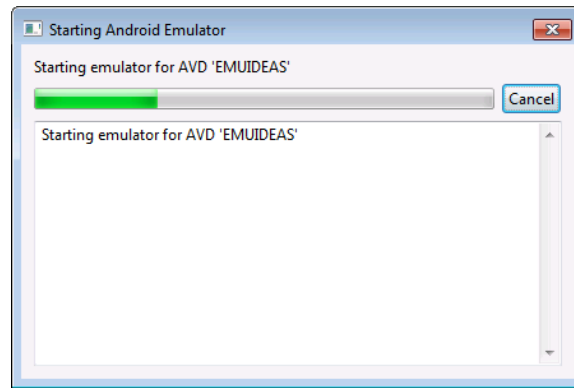
- h) Y se muestra...cuando esta creado de la siguiente forma...



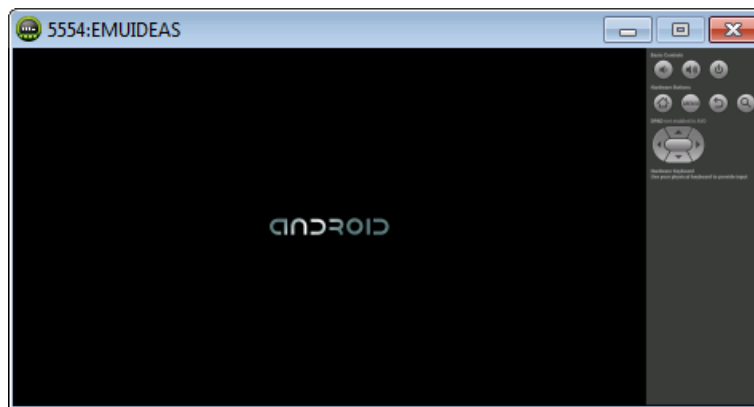
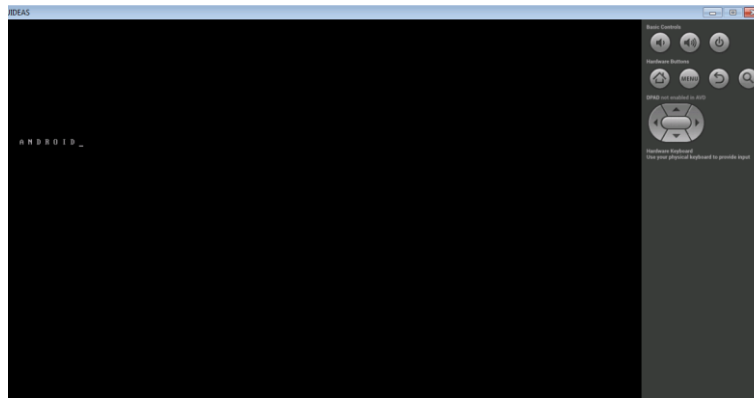
- i) Presione el botón **Start...** para la ejecución del emulador
- j) Aparece la siguiente ventanita... para definir las pulgadas del dispositivo...presione **Launch**.



k) Aparece ...iniciando el emulador



l) Luego se carga la página del emulador...



Y se termina de cargar cuando aparece asi...

